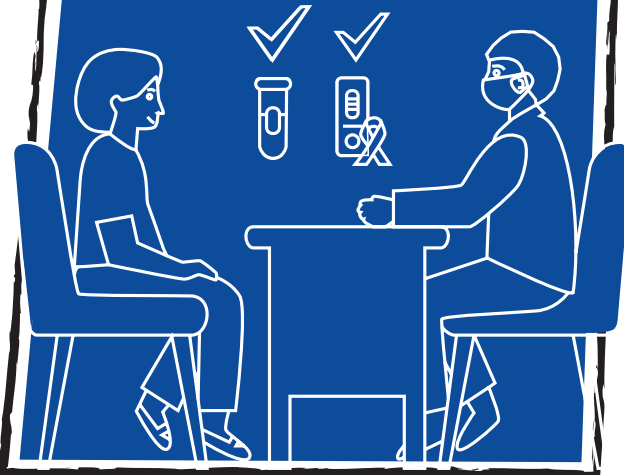


Itšhireletše le go šireletša ba bangwe

Go bohlokwa gore o lekolwe bakeng sa STI le HIV ka mehla. O ka dira se kliniking ya kgaufsi goba lefapheng la tša kalafo.



MAR 21

Botšiša molekane wa gago gore ke neng la mafelelo a hlahlobilwego.

E ba le maikarabelo gomme bontšhe gore o tshwenyegile ka ba bangwe ka go itšhireletša le go ya ditlahlobong ka mehla go kgonthišetša gore o phela gabotse



Bakeng sa go lekolwa bakeng sa STI, etela kliniki ya geno.

Bakeng sa tshedimošo e oketšegilego ka STI, leletša e nngwe ya dinomoro tše latelago:

Mogala wa Thušo wa Naga wa AIDS:
0800 012 322

Bakeng sa keletšo le thekgo ya maikwelo:

Mogala wa Naga wa Keletšo
0861 322 322

Thembaletu:
Thembeletu Nkomazi Shongwe Mission,
Schoemansdal
013 781 4259

Future Families:
10 Irwin Street, Musina
015 534 0212
078 526 0523

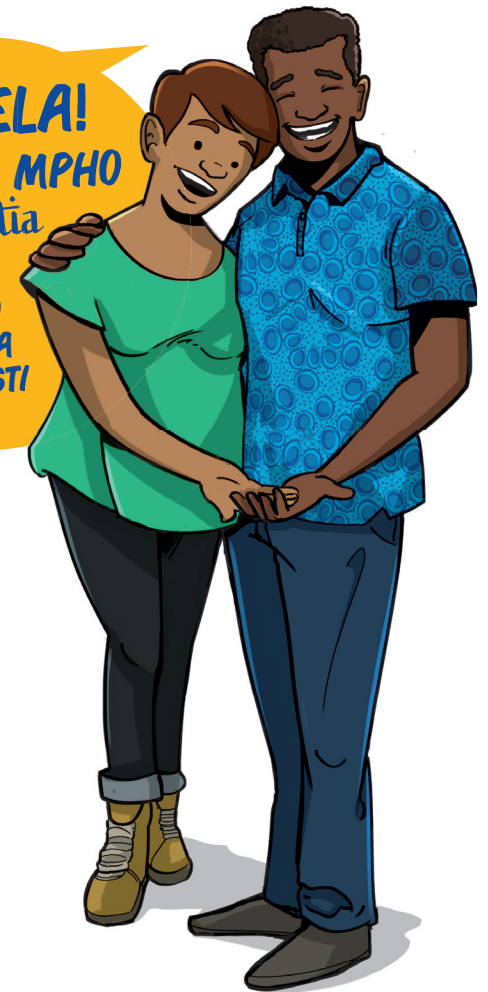


Hlokomela mmele wa gago, Itšhireletše go

Malwetši a Fetelago ka Thobalano (di-STI)

THOBELAI!
KE RENA MPHO
le Portia

RE RATA
GO GO
BOTŠA
KADI STI



Na o tsenwa bjang ke STI

Go ba le thobalano e sa šireletšegago le motho yo a nago le STI

Ditaba tše dibotse ke gore batho ba bantši ba nago le STI ba ka alafiwa gomme ka moka di a laolega!

Ka go kgomana letlalo, thobalano o sa itšhireletša, ka marago goba ka molomo.

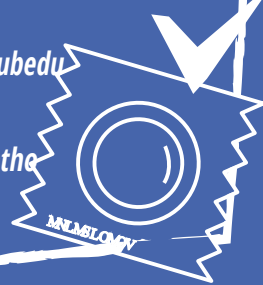


Go diriša kgotlopo go ka go thuša go šireletšega go STI

Maswao a STI

Seo o se bonago:

- Go ntšha ditšhila tša go nkga go setho sa bonna goba bosadi.
- Hlogo ya setho sa bonna ke e khubedu.
- Dirokola tše dinyenyane tše tšhwaanyana di gola kgaufsi le setho.
- Madi go mohlalologo



Seo o se bonago:

- Bohloko
- Go hlohlona goba monkgo na le tše dingwe tša tšona go setho sa bonna goba go sa bosadi,
- Bohloko ge go hlapologa
- Bohloko ge o robalana
- Bohloko le go ruruga mokotla wa setho sa bonna

E ya gore o lekolwe le kalafo Ge e ba o maswao symptoms.



Ge o ka se hwetše kalafo, o ka fetetša (ba) molekane wa gago STI. Kgonagalo ya go tsenwa ke HIV. Le gona, di-STI di ka di ka bolaya peu, bofoku le bogole go lesea le sa lego ka mpenge ge e ba mosadi a imile.

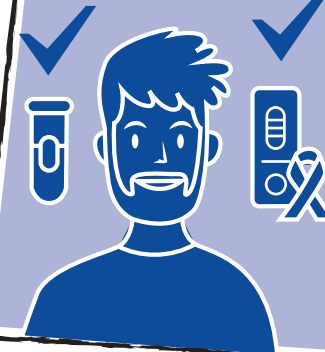
Kalafo

Ge o ka dira tekoloe bontshágo STI, botša, yo o robalanago le yena (ba) molekane gore le bonaba ka lekolwa le kalafo ge e ba ba tse dibotse



Ge o diriša dihlare tša STI, diriša le kgotlopo ka mo go nepagetšego nako le nako ge o robalana.

Phema go ikalafa! Go bohloka gore o fetše dihlare ka moka tša kalafo tšeo o di hwetšago lefapheng la kalafo



Ge o se na go fetša dihlare tša gago boela kliniki gore o kgonthišetše gore twatši bo fedile.